

陽光台

新築分譲住宅

販売価格

3,230 (税込) 万円より

新発売

東南角地 & 南道路

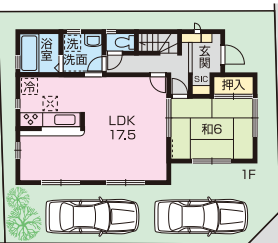
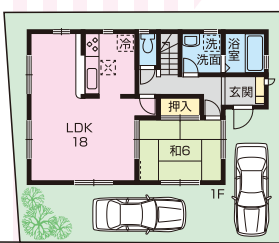
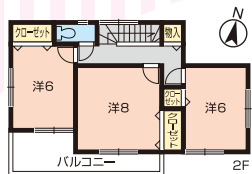
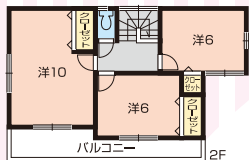
カースペース2台

建物31坪超の大型4LDK

商業施設充実の立地

Life Information

- ・グルメシティ…約550m
- ・ヤオコー…約700m
- ・虹ヶ丘幼稚園…約550m
- ・陽光台保育園…約450m
- ・陽光台小学校…約600m
- ・緑が丘中学校…約1,100m



No.1

No.2

■交通／横浜線「相模原」駅バス14分徒歩5分 ■土地／115.76㎡(35.01坪)・116.29㎡(35.17坪) ■建物／105.16㎡(31.81坪)・105.98㎡(32.05坪) ■間取／各4LDK(平成28年9月入居予定) ■用途／第1種低層住専 ■価格／3,230万円・3,480万円(各税込) ■設備／東京電力・公営水道・本下水・都市ガス※建確No.1275号他、全2棟販売 (媒介)

千代田

土地価格

3,250 万円



販売現地

建築条件なし

アパート用地、事業用地にも可

★土地49坪

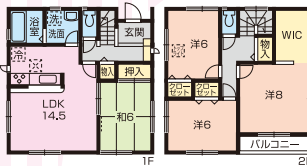
★南道路

■交通／横浜線「矢部」駅徒歩20分 ■土地／165.00㎡(49.91坪) ■地目／畑(現況更地、要農転) ■用途／第1種住居地域 ■建ぺい率／60% ■容積率／200% ■所在／相模原市中央区千代田3丁目 (専任媒介)

新築 上溝

販売価格

2,480 (税込) 万円



■交通／相模線「番田」駅徒歩7分 ■土地／121.19㎡(36.65坪) ■建物／101.85㎡(30.80坪) ■間取／4LDK(平成28年6月入居予定) ■所在／相模原市中央区上溝※建確No.0569号 (媒介)

番田駅 徒歩7分

★WIC付

★全室

6帖以上

上溝

土地価格

880 万円

ゆとりの土地37坪

中古住宅としても利用可 昭和55年7月築 (建物面積84.45㎡)

★南道路 ★南橋本駅徒歩圏

■交通／横浜線「橋本」駅バス9分徒歩4分 ■土地／125.08㎡(37.83坪) ■地目／宅地(現況古家有) ■用途／準工業地域 ■建ぺい率／60% ■容積率／200% ■所在／相模原市中央区上溝 (媒介)

弥栄

販売価格

2,950 (税込) 万円



販売現地

オーナーチェンジ

★満室時想定利回り10%

★平成25年12月外装改修工事実施

■交通／横浜線「淵野辺」駅バス7分徒歩3分 ■土地／112.38㎡(33.99坪) ■建物／111.20㎡(33.63坪) ■間取／1R×8室(昭和62年4月築) ■所在／相模原市中央区弥栄2丁目 (媒介)

MH 有限会社 **ミナミハウジング**
URL www.minami-co.jp

■(公社)全国宅地建物取引業保証協会会員 ■神奈川県知事免許(第)24909号 ■(公社)首都圏不動産公正取引協議会加盟
■三菱電機ライフサービス(株)相模支店協力店 〒252-0243 相模原市中央区上溝378番2号

042-763-1063

メールでのお問い合わせは
mh@minami.co.jp

当社案内図

