

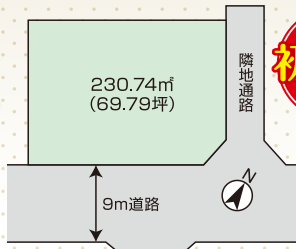
1
売地

根岸

土地価格

3,580万円

広々土地
69坪



初公開

区画整理地内

南東9m公道

- ◆建築条件なし
- ◆更地引渡し

- 交通/小田急線「町田」駅バス14分徒歩2分
 - 土地/230.74㎡(69.79坪)
 - 地目/宅地(現況古家有)
 - 用途/第1種低層住専
 - 建ぺい率/50%
 - 容積率/100%
 - 所在/町田市根岸1丁目
- 〈媒介〉

2

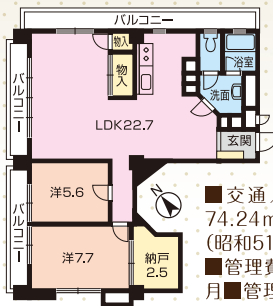
マンション

森野

販売価格

1,380万円(税込)

町田駅
徒歩12分



オーナーチェンジ

- ◆最上階
- ◆三方角部屋

- 交通/小田急線「町田」駅徒歩12分
 - 専有/74.24㎡
 - バルコニー/16.45㎡
 - 間取/2SLDK(昭和51年5月築)SRC造地下1階地上8階建8階部分
 - 管理費/8,910円/月
 - 修繕積立金/17,182円/月
 - 管理/通勤
 - 現況/賃貸中
 - 所在/町田市森野2丁目【東海町田マンション】
- 売主**

3

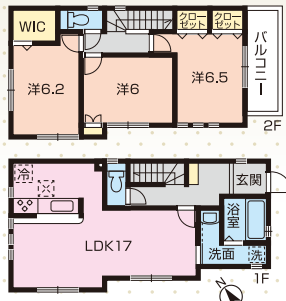
新築

南大谷

販売価格

3,280万円(税込)

町田駅
徒歩18分



完成済に付、即内覧可

- ◆全室南西向き
- ◆カースペース2台

- 交通/小田急線「町田」駅徒歩18分
 - 土地/125.51㎡(37.96坪)
 - 私道持分1/110有
 - 建物/89.01㎡(26.92坪)
 - 間取/3LDK(平成28年3月完成済)
 - 所在/町田市南大谷
- 〈媒介〉

MH 有限会社 ミナミハウジング

042-763-1063

URL www.minami-co.jp

- (公)全国宅地建物取引業保証協会会員
 - 神奈川県知事免許(3)第24909号
 - (公)首都圏不動産公正取引協議会加盟
 - 三菱電機ライフサービス(株)相模支店協力店
- 〒252-0243 相模原市中央区上溝378番2号

メールでのお問い合わせは
mh@minami-co.jp

当社案内図

